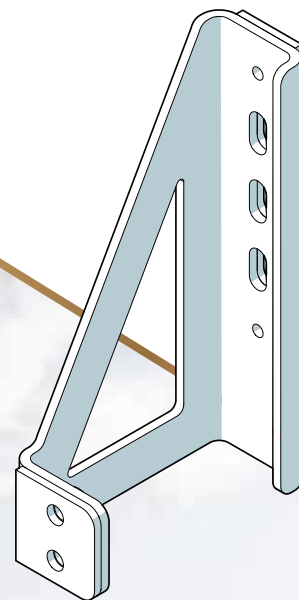


BK PROJECTEN



BK-GEVELDRAGERS

INSTRUCTIEBROCHURE



INHOUD

- 3 Introductie
- 4 BK-geveldrager
- 5 Console
- 6 Optioneel verlengstuk
- 7 Montage
- 8 Plaatsing
- 9 Verticaal uitregelen
- 9 Bestellen
- 10 Contact

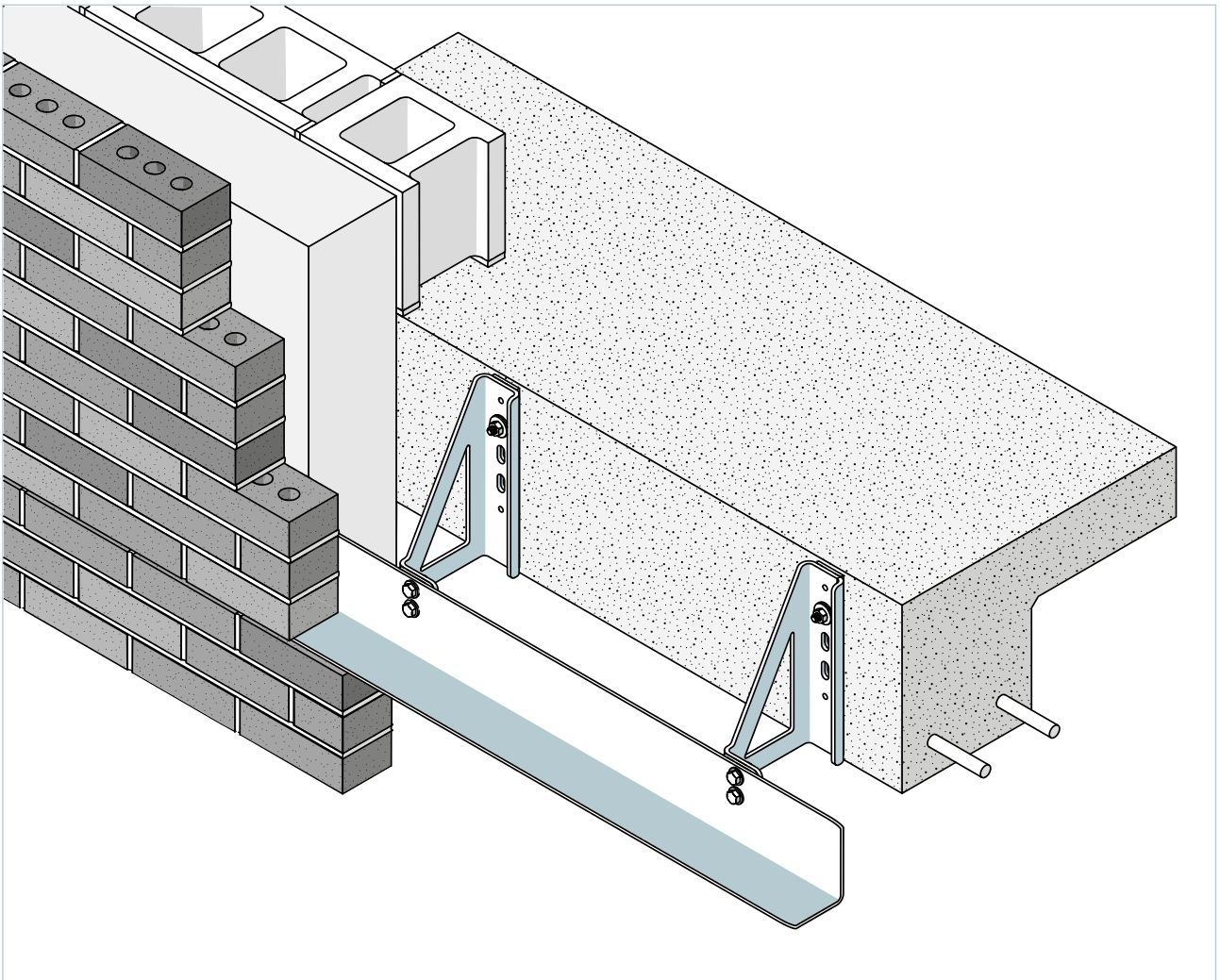
INTRODUCTIE

De BK-Geveldrager is een ondersteuningsproduct voor gevelconstructies. BK-Geveldragers bieden uitkomst in situaties waar geen draagmuur onder een gevel aanwezig is, maar waar wel een raamopening, overkraging of hoekraam gewenst is. Daarnaast kan een BK-Geveldrager worden toegepast om het buitenblad te dragen boven een dilatatievoeg in het metselwerk.

Waarom kiezen plaatsers en bouwheren voor BK-Geveldragers?

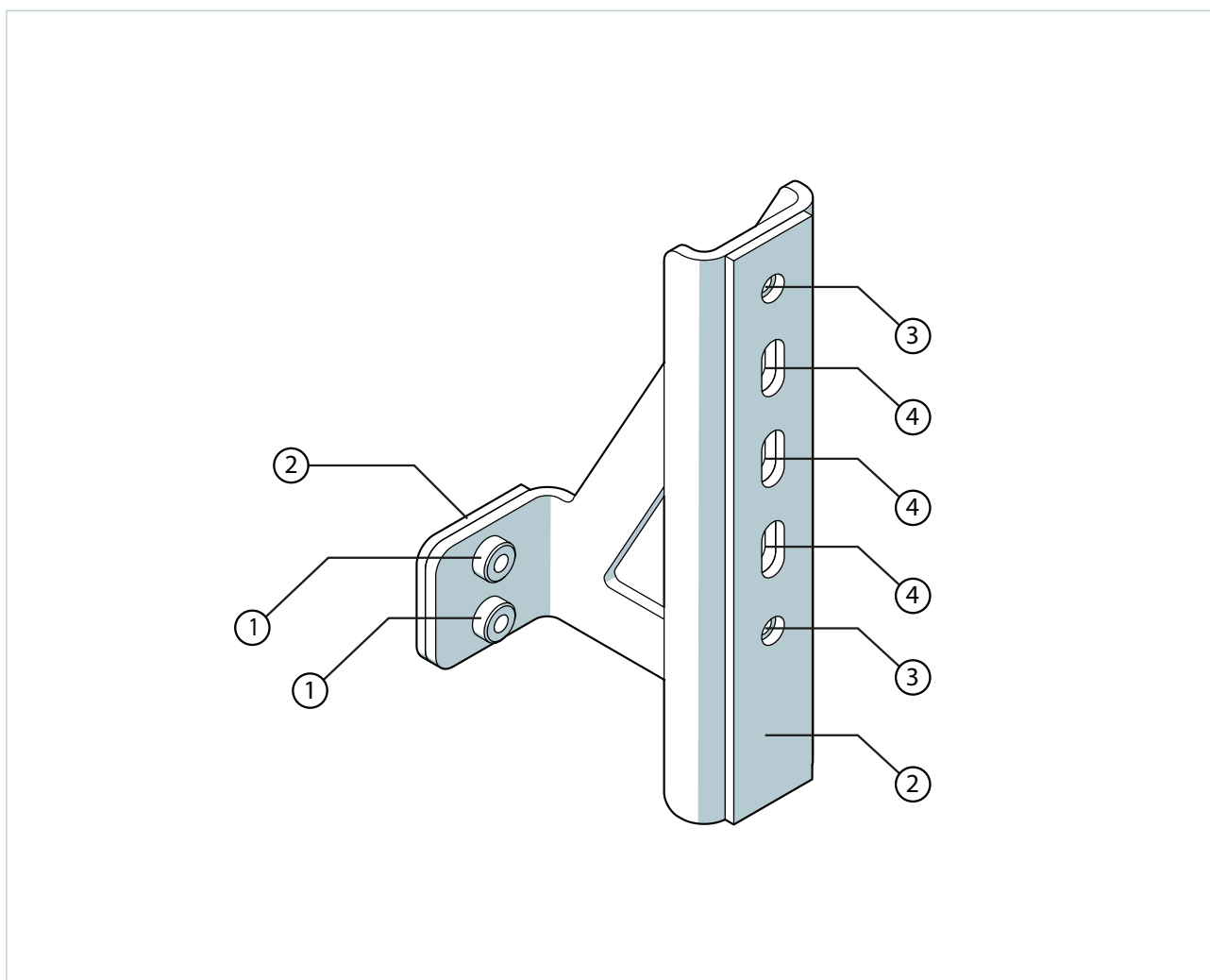
- Het slimme ontwerp van de console voorziet al in koudebrug onderbrekingen en schroefdraad voor bevestiging van het draagprofiel en het verticaal afstellen met regelbouten.
- De draagprofielen kunnen gelakt worden in elke gewenste kleur en voldoen aan de strengste kwaliteitseisen.
- Het systeem van BK-Geveldragers is volledig moduleerbaar, waardoor er op het laatste moment ook nog wijzigingen aangebracht kunnen worden.
- Alle consoles en hulpstukken zijn uit voorraad leverbaar.
- Het bestellen van op maat gemaakte geveldraggers verloopt eenvoudig via ons bestelsysteem.
- De materialen worden geleverd in handzame en compacte pakketten.

BK-GEVELDRAGER



Een BK-geveldrager bestaat uit een horizontaal geplaatst L-vormig draagprofiel dat met bouten op meerdere consoles is gemonteerd. Elke console wordt door middel van een betonanker bevestigd aan het dragende binnenspouwblad van het gebouw. Het draagprofiel en de consoles zijn in verschillende maten beschikbaar.

CONSOLE

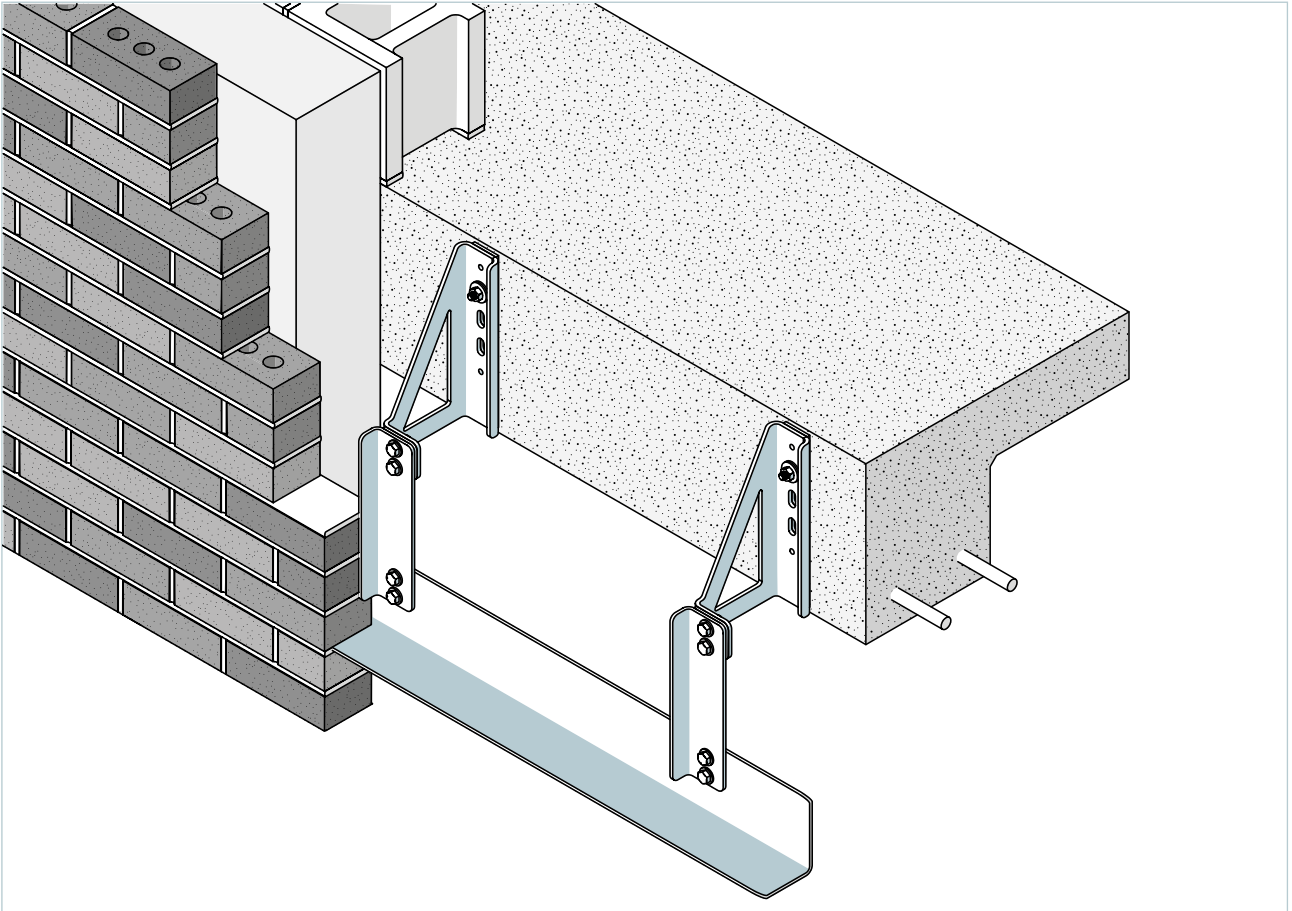


Elke console is uitgerust met:

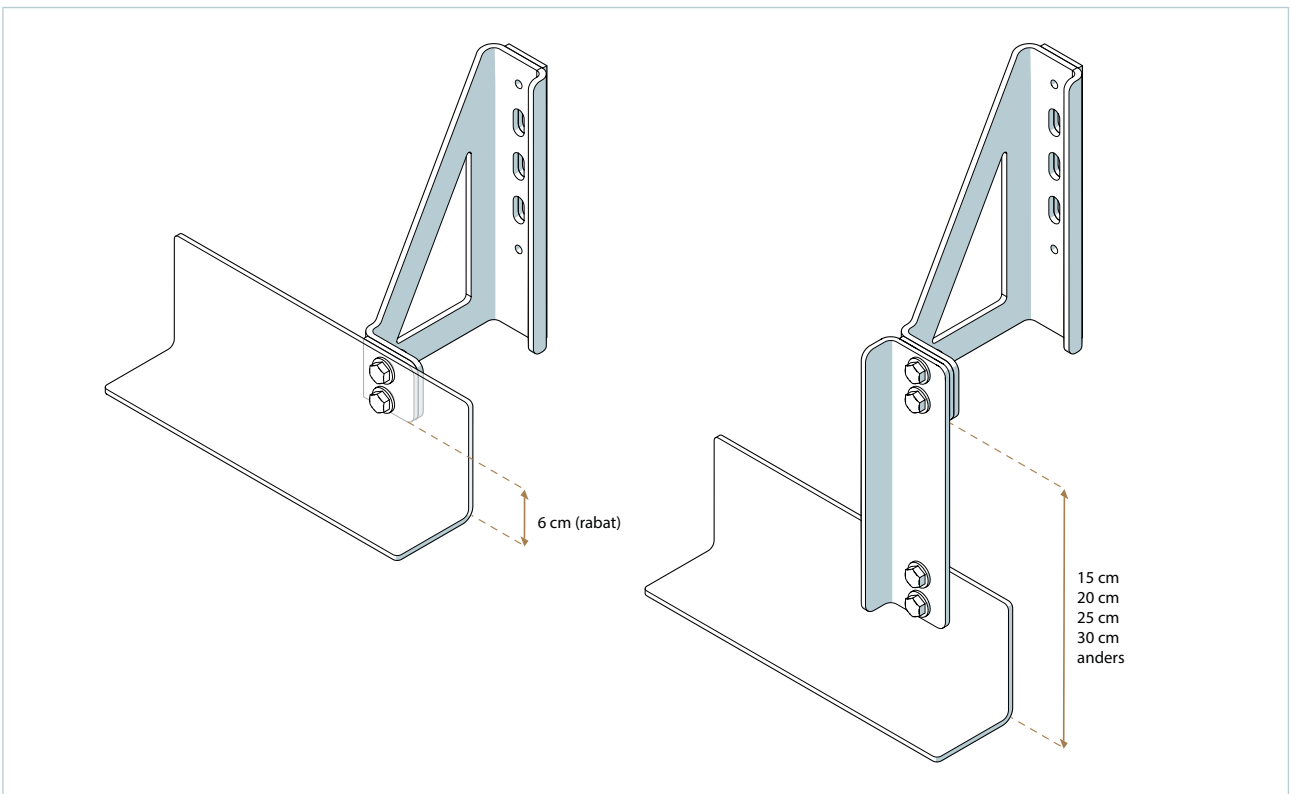
- ① Twee M10 inpersmoeren voor bevestiging aan het L-profiel
- ② Twee koudebrugonderbrekers
- ③ Twee tapgaten voor het verticaal afstellen met M10 regelbouten
- ④ Drie sleufgaten voor het betonanker

Consoles zijn beschikbaar met een diepte van 7 tot 20 cm. Elke afmeting daartussen is mogelijk met tussenstappen van 10 mm.

OPTIONEEL VERLENGSTUK

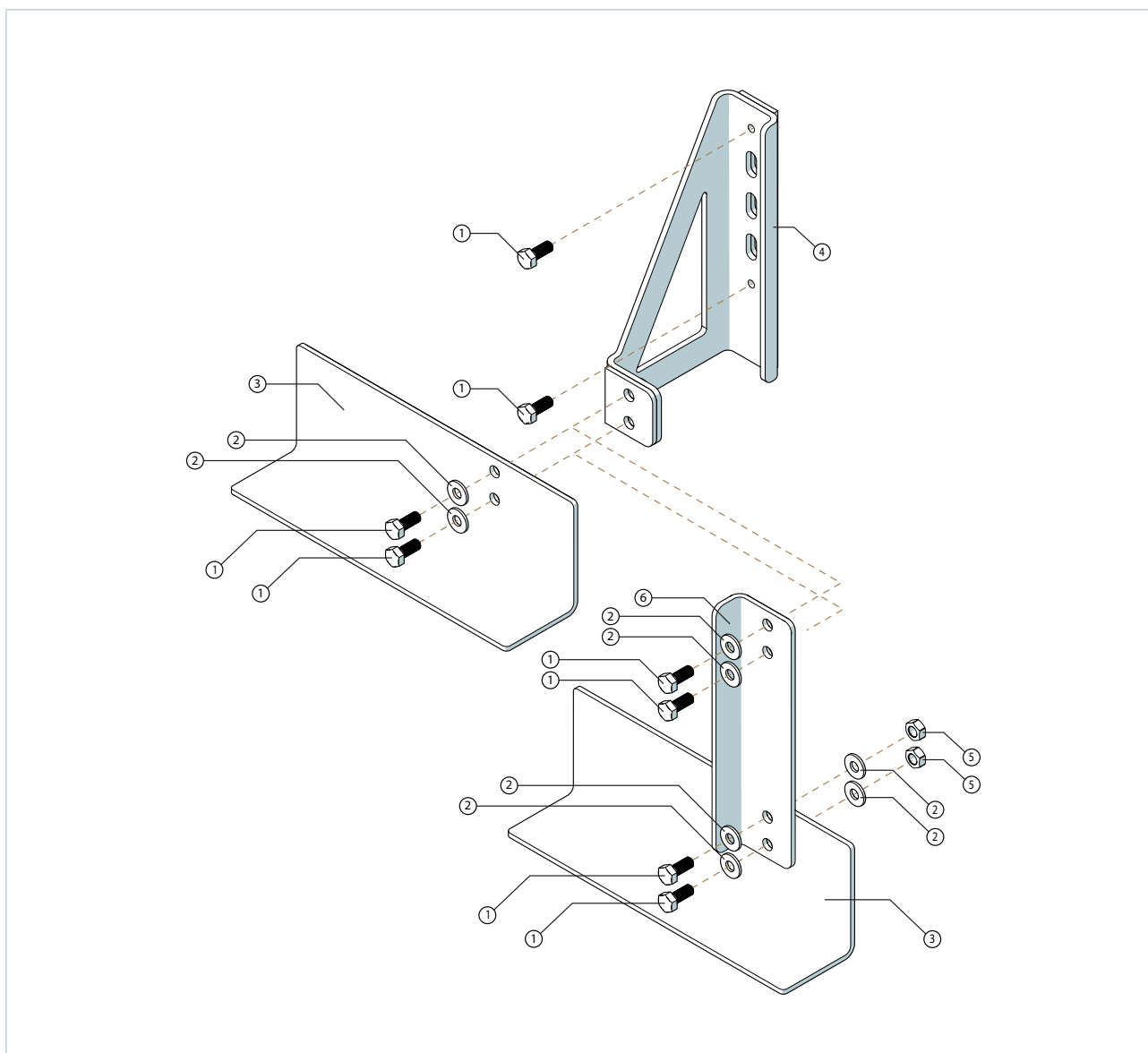


De standaard rabat hoogte is 6 cm. Deze hoogte kan echter vergroot worden door middel van een verlengstuk. Dit biedt uitkomst als er bijvoorbeeld een rolluik of zonwering geplaatst dient te worden.



MONTAGE

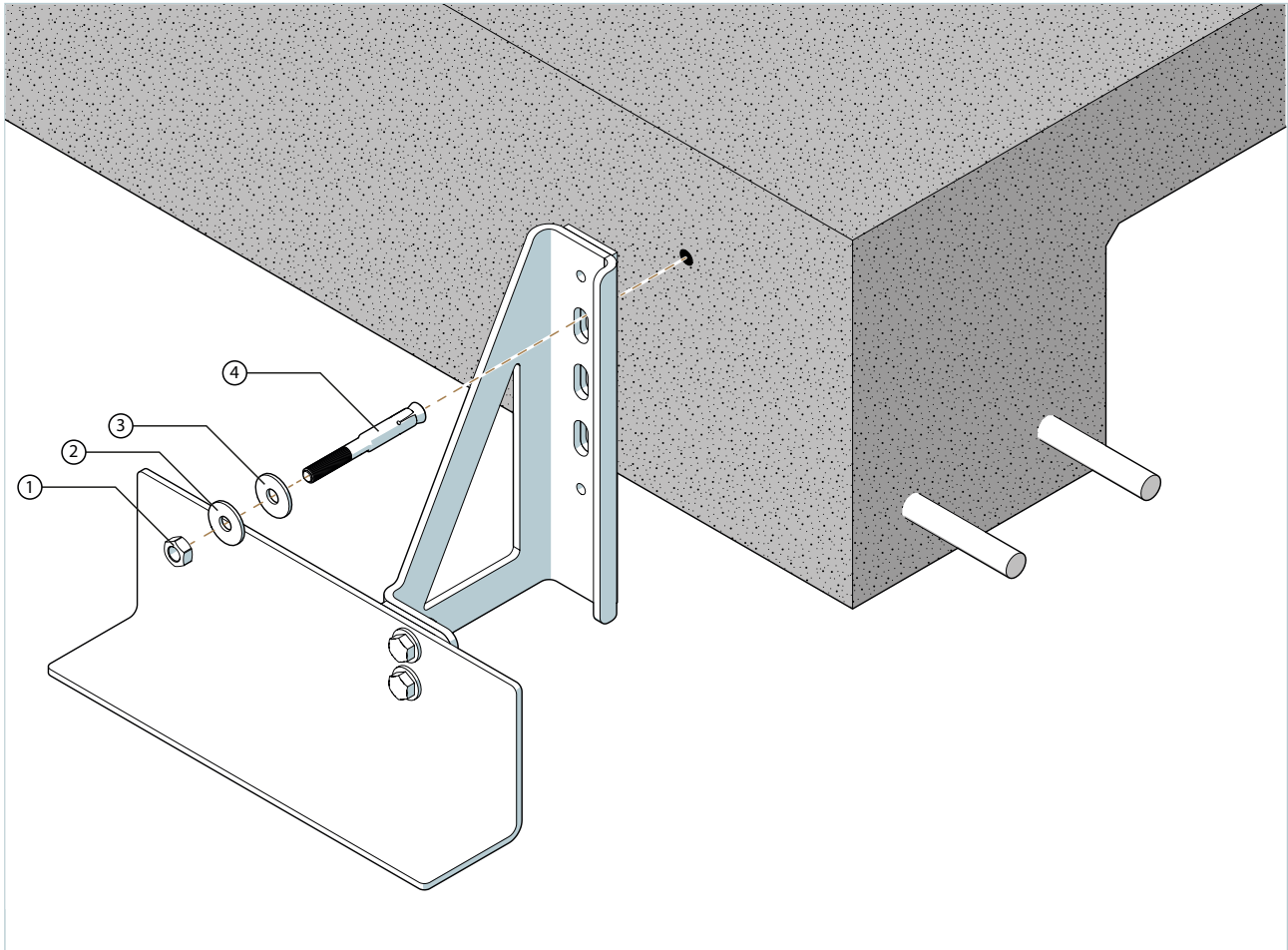
De geveldrager wordt vóór de installatie samengesteld met onderstaande materialen. Let hierbij op het verschil tussen de standaard versie en de versie met verlengstuk.



Pos.	Onderdeel	Specificatie (afmetingen in mm)	Productcode
①	Bout/Regelbout	M10 × 30	B-10-30
②	Sluitring	M10 teflon	
③	L-profiel	h120 × d60/65/70/75/80/85/90 afwerking poederlak (PR) + RAL code of afwerking gegalvaniseerd (G)	L-120-<diepte>-5- PR<0000>/G
④	Console	h280 × d70/80/90/100/110/120/130/140/ 150/160/170/180/190/200 met M10 inpersmoeren	CL-280-<diepte>-5-IM10
⑤	Moer	M10	M-10
⑥	Verlengstuk	h150/200/250/300 × d35	R-<hoogte>-35-5

PLAATSING

De BK-geveldrager moet met betonankers bevestigd worden aan het binnenspouwblad van het gebouw. Hierbij wordt per console een betonanker geplaatst door één van de sleufgaten. In C dient men steeds het bovenste sleufgat hiervoor te gebruiken. Indien dit onmogelijk blijkt, kan één van de andere sleufgaten worden gebruikt.



Pos.	Onderdeel	Specificatie (afmetingen in mm)	Productcode
①	Moer	M10	M-10
②	Sluiring	M10	
③	Sluiring	M10 teflon	
④	Betonanker	Boor diameter 10, lengte 100/150	BA-10-<lengte>

VERTICAAL UITREGELLEN

Met de twee regelbouten in de rug van elke console kan de geveldrager verticaal worden uitgeregeld. Vul na het uitregelen de achterliggende ruimte op met vulplaten en verwijder de regelbouten. De maximale uitvulling mag niet meer dan 7 mm zijn. Indien blijkt dat er meer dan 7 mm extra uitvulling nodig is, kunt u een beter opteren voor een console met een grotere dieptemaat.

BESTELLEN

U hoeft ons enkel de volgende factoren te bezorgen, en wij doen de rest:

- ① Afmetingen van de façade steen en/of type L profiel
- ② Dikte van de isolatieschil
- ③ Aantal cm luchtsponw
- ④ Gewenste afwerking van de profielen (Ralcode, kleurnummer of galva)
- ⑤ Lengte van de geveldrager (rekening houdend met de opleg van 15 cm/dagkant)

Optioneel:

- ① Rollraag + type (indien onzichtbare profielen gewenst zijn)
- ② Eventuele markering (bv. Raam nummering)
- ③ Indien +2 bouwlagen vragen we de plannen mee door te sturen, zo kunnen eventuele zware belastingen van de geveldrager worden berekend door het studie bureau.

CONTACT

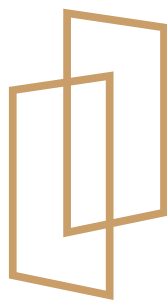
BK projecten BVBA

Wijngaardstraat 5G
2390 Malle (west)
BTW BE0546 706 351

www.bkprojecten.be

Deze instructiebrochure is met zorg door BK projecten BVBA samengesteld. BK projecten BVBA is niet aansprakelijk voor schade door onvolkomenheden of fouten in deze instructiebrochure. Het is geen toevoeging op de algemene voorwaarden en er kunnen geen rechten aan ontleend worden.

Versie 1.0 | Mei 2018



BK PROJECTEN

WWW.BKPROJECTEN.BE